



Instrucciones de lectura Libro Sextos Años A - B - C.

Título del Libro: EL JARDIN SECRETO

Objetivo: Analizar una obra literaria, considerando temática, personajes y acontecimientos relevantes para mejorar la comprensión lectora.

Estimados Alumnos.

Esperando se encuentren muy bien junto a su familia en estos tiempos de pandemia les envié las instrucciones respecto a la nueva evaluación que tendrán respecto al libro leído “El jardín Secreto”.

Considerando la temática de este libro tendrán que desarrollar una INFOGRAFIA. Entonces a colocarse cómodos, escuchar la música preferida y a poner atención para leer **las INSTRUCCIONES** y ver de qué se trata este HERMOSO TRABAJO.

I.- DEFINICION DE INFOGRAFIA. -

Una Infografía es una combinación de imágenes explicativas fáciles de entender y textos con el fin de comunicar información de manera visual para facilitar su transmisión.

Además de las ilustraciones, podemos ayudar al lector a través de gráficos que puedan entenderse instantáneamente



2.- Elementos a Utilizar.

Una hoja de block de las grandes, Lápiz, gomas, lápices de colores, imágenes Fotografía.

3.- INSTRUCCIONES DE COMO LLEVAR A CABO SU REALIZACION:

- 1.-Después de leído el libro deberás escoger el capítulo que más te gusto..
- 2.-Selecciona un tema que desees del capítulo que vas a trabajar y luego sintetiza la información más relevante. **Esto es el texto**
- 3.-Elaborara la infografía con los personajes principales, secundario, el rol que cumple cada uno, sus características físicas y psicológicas y el resumen.
- 4.-También debes incluir el resumen y la reflexión en un párrafo de seis a ocho líneas. Agregar **la fuente la pagina**
- 5.-Puedes buscar imágenes apropiadas a tu capítulo en internet y pegar.
- 6.-- Coloca El título del tema de manera visible con letras bonitas en cualquier lugar de la hoja de block. **Nombre del capítulo**
- 7.--Organiza de manera creativa las imágenes articuladas con la información e iconos relacionadas con los dibujos.
- 8.-Debes distribuir bien el espacio, y colocar con letra más pequeña el nombre del autor.
- 9- Utiliza un lenguaje claro, breve, entendible.
- 10.-Recuerda que las imágenes son necesarias ya que completan el sentido de lo que se quiere comunicar, también puedes utilizar flechas para indicar algo.
- 11.- A continuación, te presento algunos modelos de Infografías y algunos seguimientos que te servirán para desarrollar tu trabajo.
- 12.- No olvides colocar el nombre y el autor del libro.

¡Buena suerte! ¡Buen trabajo!

Imagen de una infografía.

GARFIELD

Lo que AMA

Garfield dedica la mayor parte del día a su afición favorita: Dormir.

Pero si existe algo que Garfield realmente ama, es COMER, y si esta es comida italiana respectivamente ¡aún mejor!

Cuando Garfield está deprimido la mayor parte del tiempo siempre la toma con el pobre Odie, y es que una buena parca anima a cualquier!

Garfield se apodera del control remoto y pasa cientos de horas viendo la televisión sentado en el sillón de su dueño, eso sí, haciendo incursiones al refrigerador en los comerciales.

Lo que ODIS

Garfield odia los lunes. Casi tanto como a los perros, son una pesadilla para él ya que parece que todas las circunstancias se alían contra Garfield los lunes.

Nermal, la gatinja más mona del mundo ha de ser de los personajes más odiados por Garfield, básicamente porque ella es... perfecta, y él no.

Garfield y su balanza peraltame mantienen una difícil relación, sobre todo cuando está inmerso en alguna dura y estricta dieta.

...realmente odia a Nermal.

DESDE QUE NACIÓ, SU ACTIVIDAD FAVORITA FUE COMER, POR ELLO EL DUEÑO DEL RESTAURANTE TUVO QUE VENDERLO ANTES DE QUEBRAR A UNA TIENDA DE ANIMALES. GARFIELD PENSÓ QUE PASARÍA ALLÍ EL RESTO DE SU VIDA, HASTA QUE CONOCIÓ A JON BONACHÓN (UN SOLTERO DIBUJANTE QUE VIVE SOLO, CON UNA VIDA DE LO MÁS ABURRIDO). QUIEN LO COMPRO Y DESDE ENTONCES JUNTO A ODDIE (UN PERRO ALGO IDIOTA) NO SE HAN SEPARADO MÁS.

NACIÓ EN LA COCINA DE UN RESTAURANTE ITALIANO (EN EL MOMENTO DE NACER PESÓ 2 KILOS Y MEDIO) QUIZÁS POR ESO GARFIELD SEA UN DEVORADO DE LASAGNAS, SU COMIDA PREFERIDA.

JON
(su aburrido dueño)

GARFIELD
(...quién más)

ODDIE
(el perro con quien convive)

ARLENE
(su enamorada)

NERMAL
(la gatinja más mona del mundo)

POOKY
(su amado osito de peluche)

GARFIEVOLUCIÓN

1978

1984

1988

1992

1996

2000

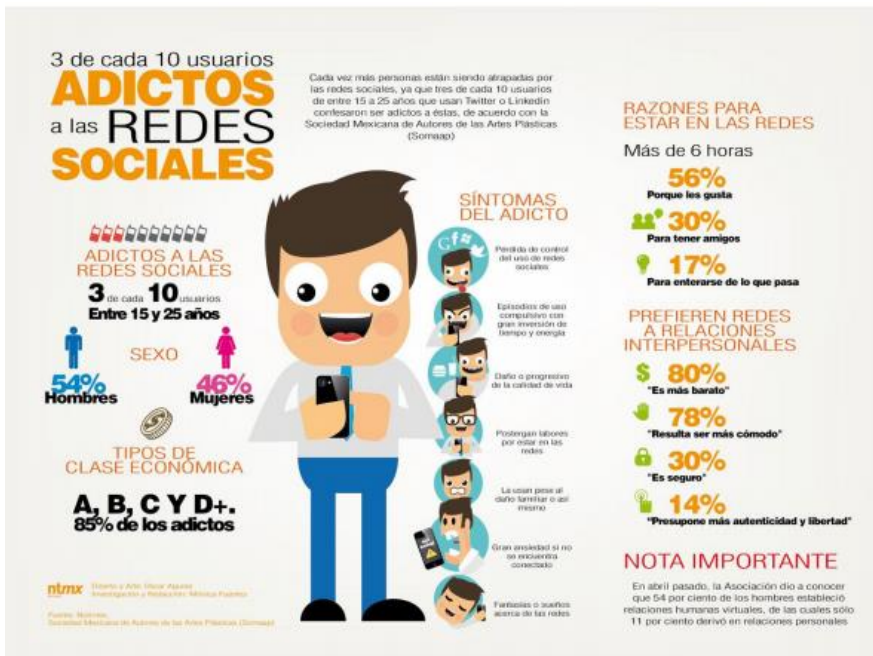
2003 AL DÍA DE HOY

GARFIELD™ es una creación de Jim Davis
 2003/07/2008



Partes de una infografía

- **Titular:** Utiliza un título grande y llamativo a simple vista del afiche.
- **Texto:** agrega tu información complementando las imágenes que agregues.
- **Cuerpo:** Diseña o busca imágenes que tengan relación con el texto que presentan.
- **Fuente:** Indica la página en la que buscaste la información.
- **Crédito:** Incluye tu nombre al final de la infografía.



Este es un buen ejemplo de una infografía

- Su título es grande y llamativo
- Hay una imagen central que llama la atención
- Los textos son breves y directos
- La mayoría de la información se entrega mezclada con imágenes
- Hay colores que llaman la atención pero no saturan la imagen






Rúbrica de evaluación lectura domiciliaria “El Jardín Secreto”

Nombre:	
Curso: sexto Año :	Fecha:
Objetivo: O A: 4 Analizar aspectos relevantes del libro para profundizar su comprensión. O A :3 Leer y familiarizarse con un amplio repertorio de literatura considerado temática, personajes y acontecimientos relevantes para mejorar la comprensión lectora.	Nivel de Logros

Criterios a evaluar	Logrado	Medianamente Logrado	Por lograr
	Puntaje (6)	Puntaje (4)	Puntaje (2)
1.Informacion Recogida	Busca, selecciona y registra información coherente, precisa, organizada y creativa requerida que tiene que ver con los hechos de la infografía.	Busca , selecciona y registra información poco coherente , precisa poco organizada y poco creativa requerida que tiene que ver con los hechos de la infografía	Busca, Selecciona y registra nula información que no es coherente, ni creativa no está dentro de lo requerido no tiene que ver con los hechos de la infografía.
2.-Estructura	Presenta un ordenamiento claro en los elementos visuales , aprovechando adecuadamente los espacios sugeridos que ayudan a la comprensión de la infografía y así logra cumplir un buen propósito comunicativo.	Presenta muy poco ordenamiento en los elementos visuales. Aprovecha levemente en una forma adecuada los espacios sugeridos que ayudan a la comprensión optima de una infografía se observa un mediano propósito comunicativo.	No presenta ningún ordenamiento en los elementos de tipo visual , que sea claro No aprovecha los espacios sugeridos que ayuden a comprender la infografía No existe un existe propósito comunicativo.
3.-Presentacion Visual	Emplea cada recurso para facilitar la lectura, los elementos visuales son muy atractivos y se relacionan con el tema. Emplea frecuentemente viñetas flechas , fondos de colores de manera atractiva dando	Emplea cada recurso para facilitar la lectura , los elementos visuales son poco atractivos .Emplea ocasionalmente viñetas flechas , y fondos de colores de manera medianamente atractiva dando una idea de conjunto	Emplea recursos visuales que dificultan la lectura. Emplea viñetas, flechas y fondos de colores en ningún momento son atractivas no existe una idea de conjunto.

	una idea de conjunto		
4 Ortografía y caligrafía	<p>Respetar reglas ortográficas. No existen errores.</p> <p>La letra es ordenada y clara .Permite que se entienda .La infografía No presenta errores de gramática , ni de puntuación en su redacción</p>	<p>Presenta dos o tres errores ortográficos. La letra es entendible, pero desordenada. Permite que se entienda, pero la infografía presenta errores de gramática y de puntuación en su redacción.</p>	<p>Presenta más de cuatro errores ortográficos. La letra no es entendible y de puntuación ordenada. No se entiende la infografía. Presenta errores de gramática y de puntuación en su redacción .</p>

Observaciones:			
Nivel de logro: 24 =100%	<p>Logrado ¡Muy bien ¡. 24 a 19%</p>	<p>Medianamente Logrado. ¡Te Esforzaste! 18 a 15 %</p>	<p>Por Lograr Tu puedes ¡Animo! 14 a 9%</p>
			



Escuela Básica Blas Cañas.
Lenguaje y Comunicación.
Sextos básicos A, B Y C

